

Table Élévatrice Hydraulique Stationnaire
Série « LoMaster »

'ED'



85 Heart Lake Road South
Brampton, ON, Canada L8W 3K2
Phone: 905-457-3900 • Fax: 905-457-2313
www.BlueGiant.com

CONCESSIONNAIRE
AUTORISÉ

BLUE GIANT EQUIPMENT CORPORATION

Sélections Standard - Indiquer Ici Apres Exécution de Fiche D'approbation

Caractéristiques Standard sauf si précis autrement:

- * Déplacement Vertical: 59"
- * Protège-pieds, Biseau 8" (Plateforme Type 3).
- * Lèvre 60" Largeur X 18" Longueur, une Pièce en Acier sur Côté Roulant
- * Garde-fou 42" haut sur deux côtés peinturé jaune avec chaînes sur côtés ouverts.
- * Contrôle bouton-poussoir NEMA4 sur corde de 12 pieds

MODÈLE : _____

PLATE-FORME: Largeur 60" 72" 84" 96" Longueur 96" 108" 120" 144"

LARGEUR SPÉCIALE (S.V.P. INDIQUEZ): _____ LONGUEUR SPÉCIALE (S.V.P. INDIQUEZ): _____

Capacités Standard: 4,000 lbs. 5,000 lbs. 6,000 lbs. 8,000 lbs. 10,000 lbs. 12,000 lbs.
 15,000 lbs. 20,000 lbs. 25,000 lbs.

Hauteur Abaissée: 10" (Capacité 4-6000 lbs. à 96" long.) 14" (Capacité 4-6000 lbs. 108"- 144" long.) 14" (Toutes Cap. 8-12,000 lbs.) 21" (Toutes Capacités 15-20,000 lbs.)

Hauteur Abaissée Spéciale (S.V.P. INDIQUEZ): _____

Lèvre #1: Largeur: 60" 72" 84" Longueur 18" 24" 30" 36" Acier Une Pièce 2 Pièces Sans Lèvre
(Côté Roulant)

Lèvre #2: Largeur: 60" 72" 84" Longueur 18" 24" 30" 36" Acier Une Pièce 2 Pièces Sans Lèvre
(Côté Fixe)

Spécifications électriques: (Tension / Phase / Hertz)

208V /1PH/ 60HZ 220-240V /1PH/ 60HZ 200-208V /3PH/ 60HZ 220-240V /3PH/ 60HZ 115-120V /1PH/ 60HZ
 440-480V /3PH/ 60HZ 550-600V /3PH/ 60HZ 220V /1PH/ 50 HZ 380-415V /3PH/ 50HZ

Bloc D'Alimentation: 1 HP 3 HP 5 HP 7.5 HP 10 HP
(À distance sur boyaux de 12')

Couleur de peinture: Bleu Noir Gris

Notes Spéciales: _____

Options Générales:

Accessoires Sécuritaires

- Protège-Pieds Arrêt de sûreté périphérique (Plateforme type 2)
- Alarme d' avertissement
- Klaxon d' avertissement
- Lumière clignotante (montée sur Bloc d'alimentation)
- Garde-fou protecteur contre le roulement de vehicule sur côté fixe.
- Rideau de sûreté type accordéon (requiert plus d'espace dans la fosse).
- Poteau de sécurité pour entretien

Fosse

- Cornière pour la fosse

Plaque de lèvre (Voir Notes)

- Lèvre#1 Lèvre#2
- Avec ressort de rappel ¹
 - Aluminium ²
 - Hydraulique 72" la. X 24" lg. ³
- Note 1:** Standard sur cap. de 8000lbs. et plus, et/ou lèvre d'une pièce 24" de longueur et plus.
Note 2: Disponibles jusqu'à 10,000 lbs. capacité.
Note 3: Disponibles jusqu'à 12,000 lbs. capacité.

Hydrauliques

- 25' de Boyaux Hydrauliques
- Filtre d'huile sur ligne de retour
- Chauffelette type immersion pour résevoir
- Huile Artique (-27°C/-18°F)
- Huile Biodégradable (pas disponible avec chauffelette type immersion)

Contrôles

- Interrupteur de fin de course de levage.
- Interrupteur de fin de course de descente.
- Bouton-poussoir Additionel NEMA4
- Commande à bouton-poussoir avec boîte de sectionneur intempérisée et fiche tournante verrouillable sur 4' de cordon (Montée sur poteau à "C" et "D")
- Arrêt d'urgence par Bouton-poussoir
- Verrou à clé à 2 positions par Bouton-poussoir
- Tension de contrôle 24 volts CA
- Soupape manuelle de descente
- Cordon de bouton-poussoir 25' de long.
- Cordon de bouton-poussoir type enroulé (25')
- Boîtier intempérisé pour Bloc d'alimentation

Interrupteur Intégré avec la Porte

- Photo-électrique: 110-220v, 1 phase
- Photo-électrique: 208-600v, 3 phase

Peinture et Fini

- Autres couleurs pour Quai Élévateur (Spécifiez Code Pantone/ICI _____)
- Apprêt Antirouille
- Surface Sableuse Antidérapante pour la rampe
- Galvanisation par pistoloage à froid Rampe & Cadre Cornières

Application: (Consultez l'usine)

- Capacité de 25,000 lbs. Roule-dessus
- Barrières battantes Intégrés Côté "A" Côté "B"

MODÈLE: _____ QTÉ: : _____ No. DE COMMANDE: _____ DATE: _____

CLIENT: _____

ADRESSE: _____

VILLE: _____ PROVINCE: _____ CODE POSTAL: _____

PROJET: _____ CONTRACTEUR GÉNÉRAL: _____

ARCHITECTE: _____ CONCESSIONNAIRE: _____

APPROUVÉ PAR: _____ DATE APPROBATION: _____

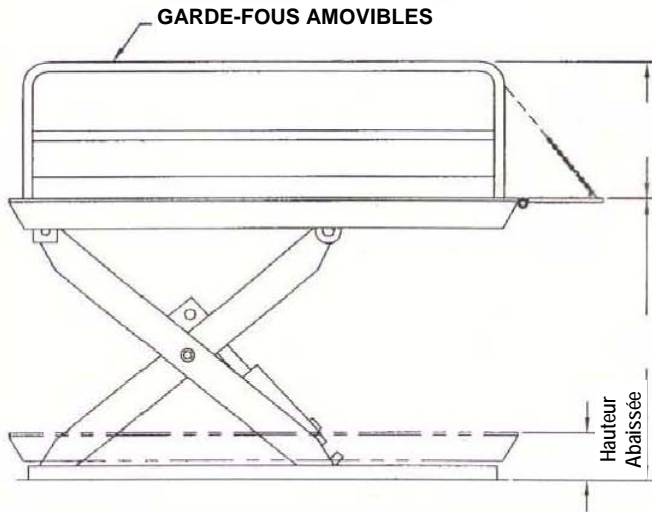
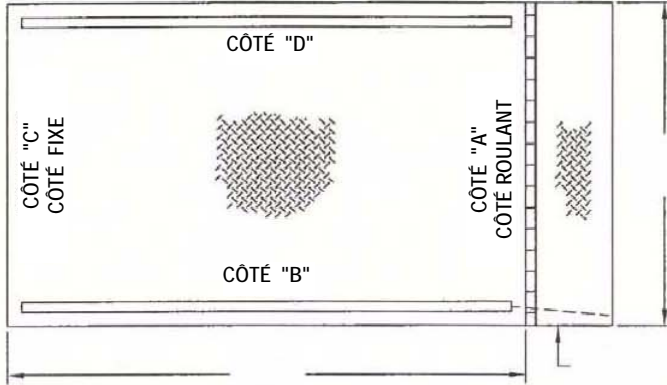
les rendus suivants & l' information fournis sont sujets à changement sans préavis ni responsabilité. Veuillez consulter les guides d' utilisation où applicable.

Hauteur Abaisée: + _____ " **Largeur de Fosse:** _____ "

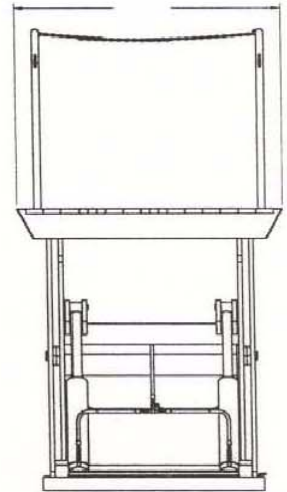
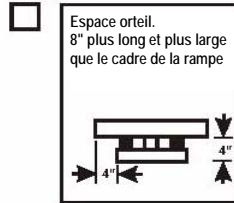
Déplacement: + _____ " **Longueur de Fosse:** _____ "

Hauteur Levée: = _____ " **Profondeur de Fosse:** _____ "

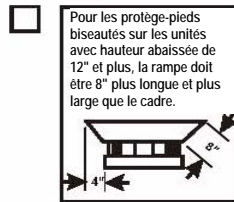
Note: Si l'unité est montée dans une fosse, la hauteur levée est égale à au déplacement.



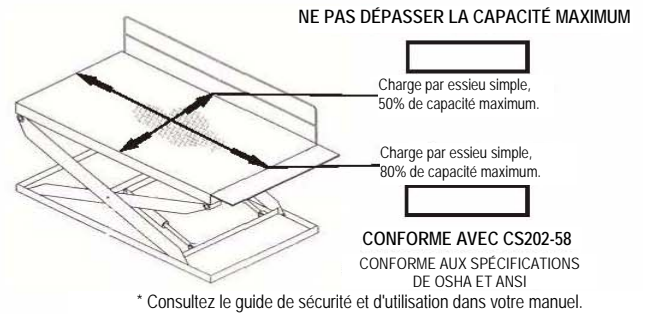
TYPE 2



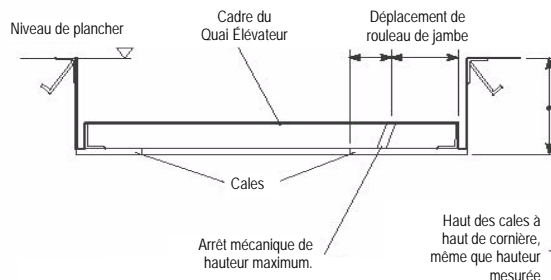
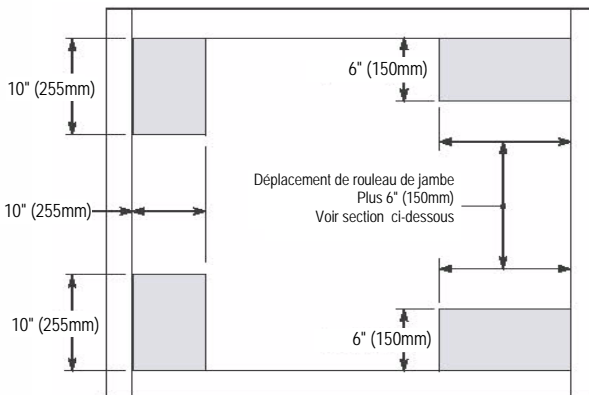
TYPE 3



CLASSEMENT DE CHARGEMENT EN POSITION LEVÉE

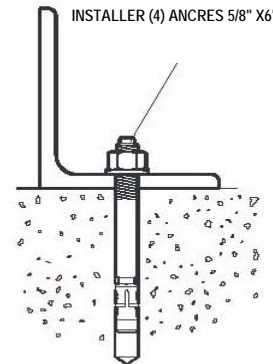


INSTALLATION GÉNÉRALE



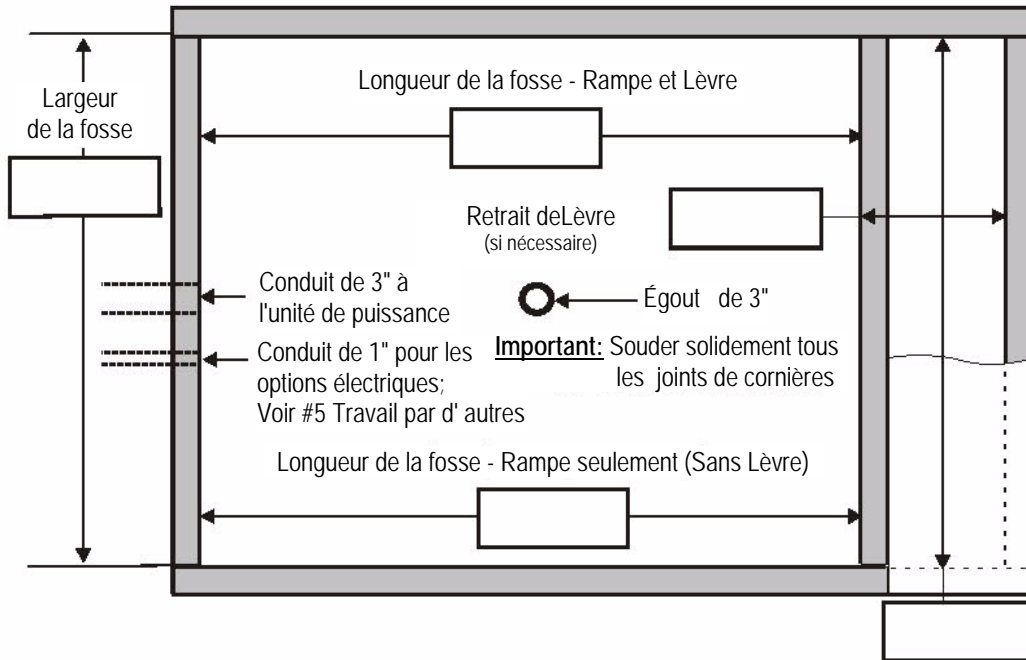
LOCALISER ET PERCEE UN
TROU DE 5/8" DANS LE BÉTON.

INSTALLER (4) ANCRÉS 5/8" X6"



VUE DE HAUT

Plate-forme et Lèvre même Largeur



DIMENSIONS DE LA FOSSE

Largeurs Requises

Ajouter 1" par côté à la largeur de rampe pour espace libre de unité.

Longueurs Requises

Ajouter 1" par côté à la longueur de rampe pour espace libre de

LÈVRES

AJOUTER AUX DIMENSIONS DE LA FOSSE CI-DESSUS

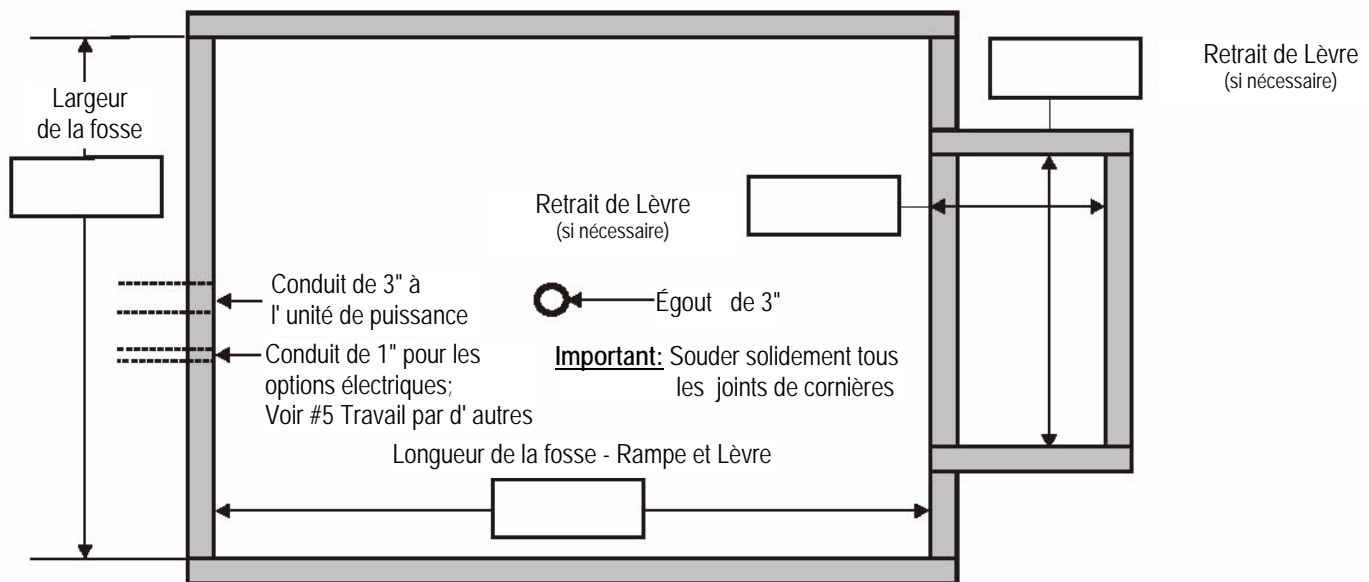
Nécessaire d'ajouter 1" de plus à la longueur de la fosse pour les lèvres sans ressort de rappel.

Nécessaire d'ajouter 2" de plus à la longueur de la fosse pour les lèvres avec ressort de rappel.

NOTE: Pour les Lèvres hydrauliques, consultez le concessionnaire.

VUE DE HAUT

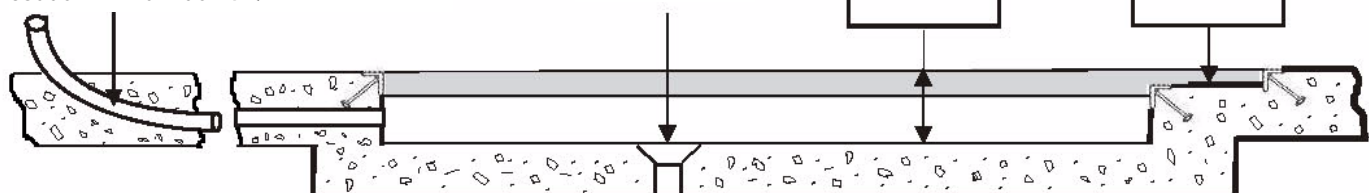
Plate-forme Plus large que la Lèvre



!! CRITIQUE !!

VUE DE CÔTÉ

Conduit Hydraulique de 3" avec Rayon de coude minimum de 14 1/2" .



S.V.P. RETOURNER TOUS DESSINS D'APPROBATION À BLUE GIANT

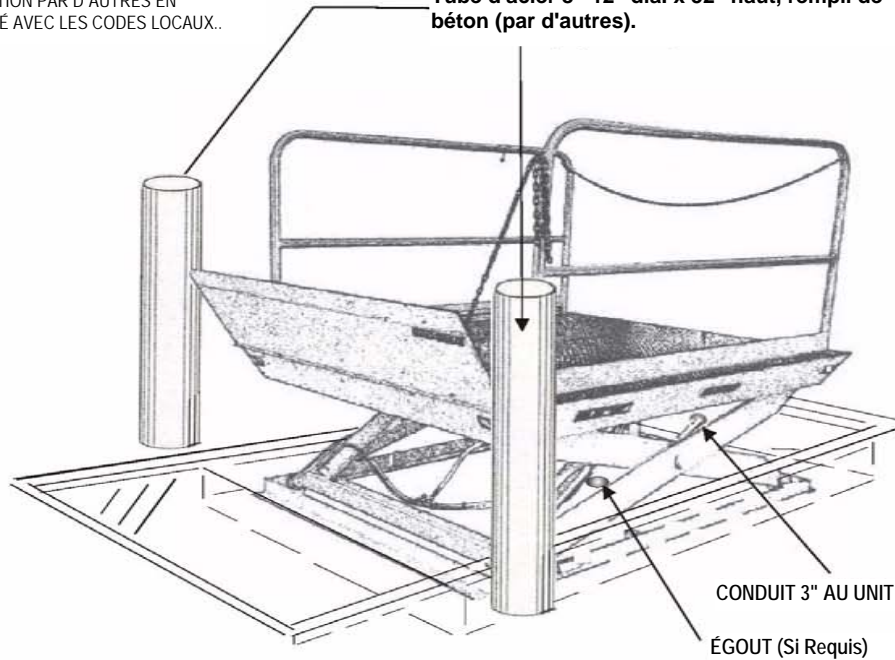
ÉTAMPÉ / SIGNÉ ET DATÉ

Initial

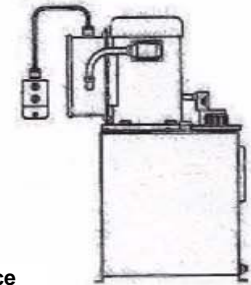
Date / /

DÉTAILS ÉLECTRIQUES- TOUS CONDUITS ÉLECTRIQUES ET HYDRAULIQUES, FILS, DISJONCTEUR ET RACCORDEMENT À L'ALIMENTATION PAR D'AUTRES EN CONFORMITÉ AVEC LES CODES LOCAUX.

Bollards: recommandés pour protéger l'élévateur. Tube d'acier 8"-12" dia. x 52" haut, rempli de béton (par d'autres).



Unité d'alimentation montée sur le réservoir. Voir le tableau ci-dessous pour la grandeur du bloc d'alimentation. Poste de commande NEMA4, type pression maintenue avec boutons «UP» et «DOWN» sur cordon électrique de 12'. Composants de commande installés dans une armoire NEMA12, pré-câblés et testés pour rigidité diélectrique.

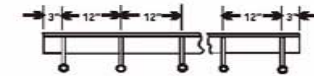


Unité d'alimentation à une distance maximale de 35' de l'élévateur.

Dimensions Standard de L'Unité d'alimentation	3 CV	5 CV	7.5 CV	10 CV
Longueur	18"	25"	25"	25"
Largeur	15"	20"	20"	29"
Hauteur	29"	36 1/2"	36 1/2"	31"
Poids net	175 lb	355 lb	405 lb	460 lb
NOTE: 3 CV disponible pour les modèles à capacités de 4,000 - 6,000 lbs. seulement				

LES CORNIÈRES (PAR D' AUTRES)

PLAN D'IMPLANTATION POUR LES CORNIÈRES



LES ANCRES DE BÉTON TYPE "TENON NELSON" - 1/2" ÉPAIS x 6" lg. EMPLACÉES TEL QU'ILLUSTRE

Note: Pour montage au sol (non illustré), la dalle de béton doit être au moins 6" plus large et 6" plus longue que la plateforme élévatrice, et d'une épaisseur de 8" à 10" avec barre d'armature encastrée (par d'autres et en conformité avec les codes locaux).

TRAVAIL PAR D'AUTRES

- | | |
|--|---|
| 1. Renforcement du béton pour conformer aux conditions du sol. | i. Passer les fils électriques pour les options tel qu'indiquées au #5 Travail Par d'Autres, dans le conduit de 1" provenant de l'unité d'alimentation. Faire les branchements. |
| 2. Un (1) sectionneur électrique pour unité d'alimentation de 3CV à 10CV. | ii. Passer le boyau hydraulique dans le conduit de 3" provenant de l'unité d'alimentation. Raccorder. |
| 3. Toute construction de la fosse et des matériaux illustrés (bollards, cornières, conduit de 3" à la fosse, tuyau d'évacuation, etc.). | iii. Caler l'élévateur tel que requis. Fournir des boulons d'ancrage en béton pour l'installation. |
| 4. Un (1) conduit de 3" de la fosse de l'élévateur jusqu'à l'emplacement de l'unité d'alimentation. Important: Conduit de 3" ayant un rayon minimum de 14 1/2" aux coudes. | iv. Faire les ajustements finaux pour le bon fonctionnement de l'unité. |
| 5. Un (1) conduit d'au moins 1" requis pour les options:
<input type="checkbox"/> Arrêts de sûreté électriques
<input type="checkbox"/> Interrupteur de fin de course de levage
<input type="checkbox"/> Interrupteur de fin de course de descente
<input type="checkbox"/> Commande à bouton-poussoir avec boîte de sectionneur intempérisée et fiche tournante verrouillable sur cordon de 4" (montée sur le poteau à C et D). | v. Montrer au client comment faire fonctionner et entretenir l'élévateur. |
| 6. Une lèvre hydraulique (en option) nécessite un conduit supplémentaire de 3". | |

SÉCURITÉ

Pour répondre aux exigences de l'OSHA** et l'ANSI, et pour éviter certains problèmes légaux/d'assurance, il est obligatoire d'utiliser au moins des cales de roues quand de l'équipement de manutention est utilisé au quai pour charger/décharger des véhicules.

** Références: OSHA 1910.178 (k)(1) et OSHA 1910.178 (m)(7).

S.V.P. RETOURNER TOUS DESSINS D'APPROBATION

ÉTAMPÉ / SIGNÉ ET DATÉ

Initial _____ Date / /